

Carbon Tech V2

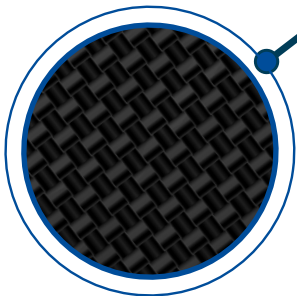
Matelas chauffant

by

Mano Médical

Pour une prise en charge sûre et rapide !

EFFICACITÉ
FIABILITÉ
SÉCURITÉ



Pourquoi utiliser le matelas chauffant CarbonTech V2 ?



Carbon Tech est un dispositif chauffant destiné à la prévention de l'hypothermie et développé spécialement pour être utilisé par les vétérinaires.*

En préventif

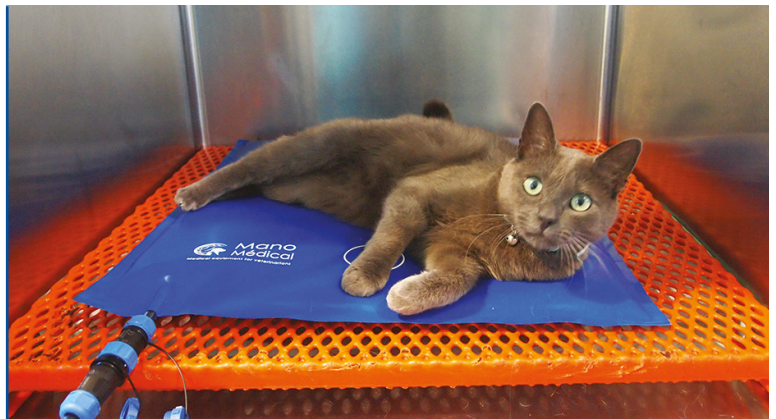
Le maintien de la température corporelle est essentiel, aussi bien lors d'une anesthésie qu'en réanimation. La température des patients baisse chez tous les patients sans exception lors d'une anesthésie.

Conséquences possibles d'un refroidissement :

- ▶ Réveil difficile
- ▶ Risque de choc
- ▶ Risque d'insuffisance rénale ou de problèmes cardiaques
- ▶ Dans certains cas, mort du patient

Ceci se vérifie lors de toutes les interventions, y compris les interventions dites bénignes telles qu'un détartage.

Plus l'animal est petit, plus le risque d'hypothermie est élevé. Les NAC sont particulièrement concernés.



En curatif

L'hypothermie consécutive à un choc ou à une anesthésie est à traiter systématiquement. En phase de réanimation, il est important de maintenir la température corporelle aussi proche que possible de la température normale (38°C pour le chien et le chat).

Le matelas chauffant Carbon Tech réchauffe le patient en douceur, sans danger et sans risque de brûlure.

L'utilisation du matelas Carbon Tech et le contrôle régulier de la température du patient lors d'une anesthésie et durant la réanimation sont des gestes simples mais indispensables.



Deux modèles disponibles :

Modèle cage : 52 x 62 cm (+/- 1 cm) - Puissance : 30W
Modèle table : 52 x 112 cm (+/- 1 cm) Puissance : 60W



**Le matelas chauffant CarbonTech a été conçu et validé pour une utilisation sur le chien et le chat. Ce dispositif chauffant peut être utilisé pour d'autres espèces animales sous la seule responsabilité de l'utilisateur. Dans ce cas une vigilance accrue vis-à-vis du respect des précautions d'usage détaillées dans le manuel sera préconisée, tout particulièrement si le métabolisme ou la température corporelle de l'espèce en question diffèrent significativement de ceux du chien et du chat.*

Confort optimum, sécurité maximale



Dispositif de sécurité intégré

CarbonTechV2 dispose d'une **sonde de température et d'un limiteur précis**, permettant d'assurer que la température de contact ne dépasse pas les limites de sécurité (42°C - 107,6°F)

Extra plat, le tissu carbone de Carbon Tech ne stocke pas de chaleur, **évitant ainsi tout risque de brûlure.**

Pour encore plus de sécurité, CarbonTech V2 se coupe automatiquement après 12 heures d'utilisation.



CHAUFFE
EN
5 MINUTES



Efficacité immédiate longue durée

Le CarbonTech V2 atteint sa température de régulation **en moins de 5 minutes.**

Le CarbonTech V2 est conçu pour **maintenir la température** nécessaire au réchauffement de l'animal **durant de longues périodes.**

Technologie Carbon Tech

Carbon Tech V2 intègre un tissu carbone haute densité, spécialement conçu pour **diffuser la chaleur de façon homogène.**

Sa structure souple **épouse parfaitement la forme de l'animal** et lui apporte ainsi **un maximum de confort.**



Pratique, robuste et hygiénique

Un système d'attaches permet de fixer le transformateur du matelas sous la table de chirurgie afin de **sécuriser l'environnement de travail.**

Le revêtement de Carbon Tech est conçu pour **résister aux griffures et aux morsures** et garantit une **parfaite étanchéité.**

Carbon Tech **se nettoie simplement à l'eau et au savon.** Après séchage, il **se désinfecte facilement à l'alcool.**

CÂBLE
DÉTACHABLE
POUR FACILITER
LE NETTOYAGE



Les plus du Carbon Tech V2

- ▶ Puissance augmentée pour atteindre plus rapidement la température de chauffe
- ▶ Régulation de la température en toute sécurité (capteur intégré)
- ▶ Extinction de sécurité après 12 heures de chauffe



22 rue Charles de Gaulle
22100 Lanvallay - France
Tel. +33 (0)2 96 85 86 76

contact@manomedical.com

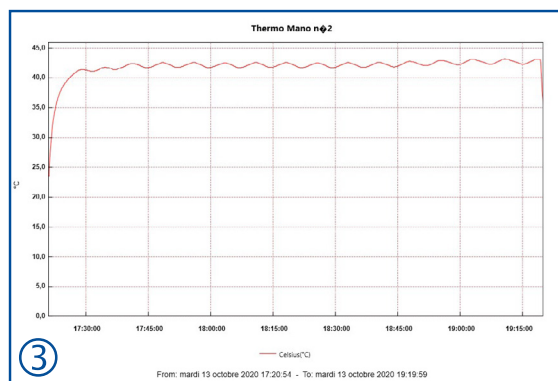
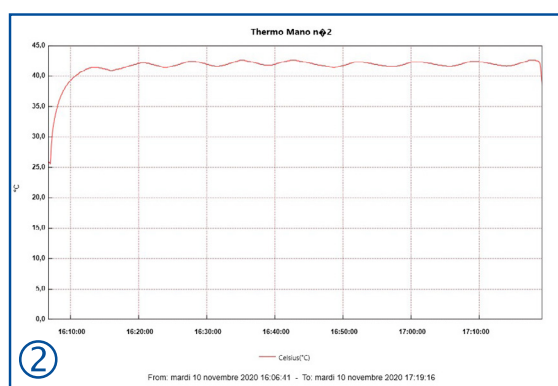
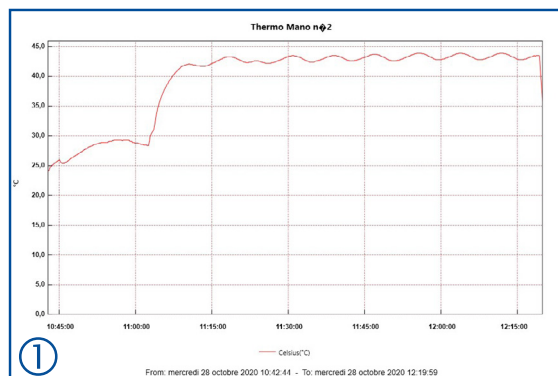
www.manomedical.com

Données techniques



Caractéristiques

- ▶ Sonde intégrée avec capteur de température
- ▶ Limiteur de température intégré (42°C)
- ▶ 3 niveaux de puissance (50%, 80% et 100%)
- ▶ Coupure automatique après 12 heures de chauffe
- ▶ Cable d'alimentation déconnectable
- ▶ Alimentation électronique universelle de 100 à 240V
- ▶ Tension utile 24V continue
- ▶ Tissu carbone haute densité
- ▶ Revêtement souple, résistant, simple à entretenir.



Résultats cliniques

Les tests cliniques ont montré que l'utilisation des limiteurs de température permet d'optimiser la chauffe pour mieux combattre l'hypothermie.

- ① Chat de 4 kg - intervention de 1h40
Température avant l'intervention 38,4°C
Température en fin d'intervention : 38,1°C
- ② Caniche de 9 kg - intervention de 1h10
Température avant l'intervention 37,8°C
Température en fin d'intervention : 37,7°C
- ③ Labrador de 40 kg - intervention de 2h00
Température avant l'intervention 38,7°C
Température en fin d'intervention : 38,2°C



22 rue Charles de Gaulle
22100 Lanvallay - France
Tel. +33 (0)2 96 85 86 76

contact@manomedical.com

www.manomedical.com