

CANINE  
ÉQUINE  
RURALE  
NAC

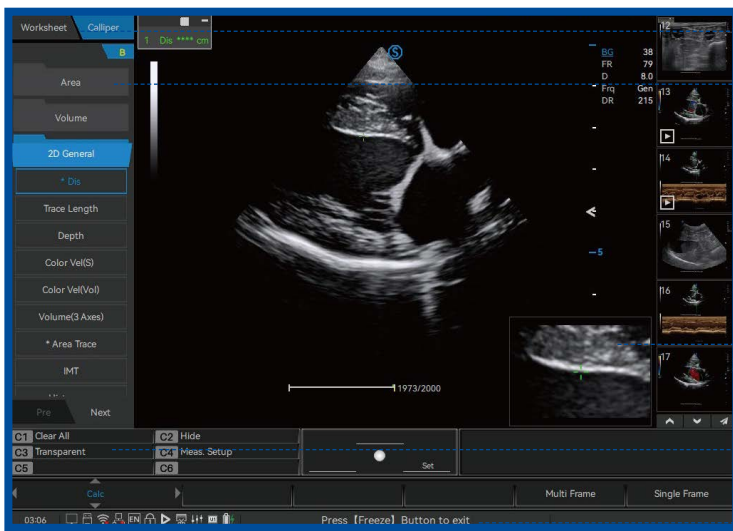
## SIUI V8

Échographe portable tous dopplers

La solution compacte et polyvalente



# Utilisation facile et intuitive



Feuille de calcul épinglée

Barre de menus des mesures

Fenêtre zoom sur la zone de mesure

Raccourcis clavier

Indication de l'action en-cours

## Avant l'examen

### ▶ Quick ID

Permet de démarrer rapidement un examen sans devoir entrer les données patient au préalable

### ▶ Sauvegarde rapide et interrogation historique

Une seule touche pour enregistrer les paramètres modifiés. Récupération des dossiers historiques pour comparaison et vérification.

## Pendant l'examen

### ▶ Échelle horizontale

Pour une évaluation rapide de la taille d'une lésion pendant la chirurgie ou en cas d'urgence

### ▶ Mode pause

Met un examen en pause le temps de gérer un éventuel imprévu

### ▶ Gain latéral (LGC)

Choix de 9 sections et 4 types de courbes par défaut

## Après l'examen

### ▶ Transfert de données

Transférer des données vers une clé USB ou DICOM en arrière-plan sans affecter l'opération en-cours

### ▶ S-view

Comparaison de plusieurs images ou de séquences vidéo

### ▶ Traitement de données brutes

Permet de retravailler les images sauvegardées



22 rue Charles de Gaulle  
22100 Lanvallay - France  
Tel. +33 (0)2 96 85 86 76

[contact@manomedical.com](mailto:contact@manomedical.com)

[www.manomedical.com](http://www.manomedical.com)



# Conçu pour toutes les applications vétérinaires



## Les sondes :

- ▶ Convexe (1,0 à 6,0 MHz - Largeur de champ : 61°) ①
- ▶ Linéaire (3,0 à 16 MHz - Largeur de champ : 38 mm) ②
- ▶ Micro-convexe (2,5 à 13,0 MHz - Largeur de champ : 99,8°) ③
- ▶ Endo-rectale (1,5 à 10,0 MHz - Largeur de champ : 65 mm) ④
- ▶ Phased-array (1,9 à 8,2 MHz - Largeur de champ : 90° - 15 mm) ⑤
- ▶ Phased-array (3 à 13,5 MHz - Largeur de champ : 90° - 9,8 mm) ⑥



## Pour votre pratique au quotidien

### Prise en main rapide :

- Préréglages efficaces pour tous types d'animaux
- Modes pénétration / général / résolution pour une utilisation intuitive
- Touches paramétrables
- Aide contextuelle à l'utilisation

### Outil diagnostique puissant :

- Image précise permettant de différencier les structures fines
- Tous les dopplers pour une analyse fonctionnelle poussée
- Zoom HD : permet de zoomer sur une zone sans perdre en résolution d'image
- Reporting paramétrable et intuitif

# Pour des besoins plus poussés



## Gestion poussée des fréquences :

- THI
- MFI
- Fondamentales

## Modes d'imagerie avancés

- Triplex
- Panoscope
- Détection d'aiguille de biopsie
- Mode M Anatomique (AMM)

## Élastographie (option) :

Ajustement des paramètres d'images avancés

Les caractéristiques techniques :

## MODES D'IMAGERIE

- ▶ Modes B, 2B et 4B
- ▶ Modes M et B/M
- ▶ Doppler couleur
- ▶ Doppler puissance
- ▶ Doppler tissulaire
- ▶ Doppler continu
- ▶ ECG
- ▶ Mode TDI
- ▶ Mode PDI
- ▶ Mode harmonique
- ▶ Imagerie panoramique
- ▶ Imagerie trapézoïdale
- ▶ Imagerie triplex
- ▶ Needle enhancement (biopsie)
- ▶ Auto IMT
- ▶ Élastographie (option)

## ERGONOMIE :

- ▶ Écran HD 15"
- ▶ Rotation gauche/droite jusqu'à 90°
- ▶ Inclinaison jusqu'à 125°
- ▶ Clavier rétro-éclairé
- ▶ Autonomie batterie : 90 minutes
- ▶ 1 connecteur sonde
- ▶ Disque dur 1 T

## CONNECTIVITÉ :

- ▶ Port HDMI
- ▶ Port réseau
- ▶ 2 ports USB 3.0
- ▶ Port ECG

## RÉGLAGES

- ▶ Zoom :
  - HD
  - Vue complète
  - Plein écran
- ▶ 8 niveaux de TGC
- ▶ 256 niveaux de gris
- ▶ Gamme dynamique de 30 à 245 dB
- ▶ Profondeur de balayage : jusqu'à 41 cm

## POIDS ET DIMENSIONS

- ▶ 35 x 32 x 7 cm
- ▶ 6,1 kg (2 batteries incluses)



22 rue Charles de Gaulle  
22100 Lanvallay - France  
Tel. +33 (0)2 96 85 86 76

[contact@manomedical.com](mailto:contact@manomedical.com)

[www.manomedical.com](http://www.manomedical.com)