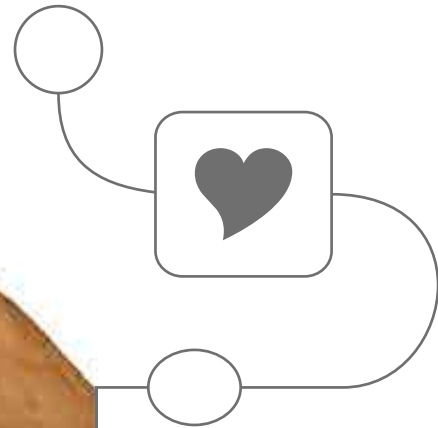


PRESSION ARTÉRIELLE

petMAP+ II

Multi-Parameter Monitor



petMAP+ II

Multi-Parameter Monitor



Pratique, Facile à utiliser,
Simple et Rentable !



petMAP™+ II

- Pression artérielle
- Fréquence cardiaque
- Température

petMAP™+ II SpO₂

- Pression artérielle
- Fréquence cardiaque
- Température
- Oxymétrie de pouls

Modules complémentaires

- ECG
- Capnographie

petMAP™+ II
dispose désormais
du Bluetooth™!

Pour un affichage
des mesures sur
un grand écran en
temps réel



- ▶ Technologie PPO développée pour l'usage vétérinaire, permettant de mesurer :
 - la pression artérielle systolique et diastolique
 - la pression artérielle moyenne (MAP)
 - la fréquence cardiaque
- ▶ Corrélation à la pression artérielle invasive
- ▶ SpO₂ (petMAP™+ II SpO₂) : Saturation en oxygène avec affichage pléthysmographique
- ▶ Température par sonde œsophagienne ou rectale
- ▶ Écran tactile pour une utilisation rapide et facile
- ▶ Affichage
 - en temps réel de «l'enveloppe» oscillométrique
 - des moyennes expurgées des extrêmes sous forme de tableau
 - graphique des 45 dernières sessions en mode
- ▶ Possibilité d'insérer une carte mémoire SD pour sauvegarde des mesures

- ▶ Systolique : 40 - 265 mmHg
- ▶ MAP : 30 - 200 mmHg
- ▶ Diastolique : 25 - 195 mmHg
- ▶ Ryhme cardiaque : 40 - 240 bpm (BP and SpO₂)
- ▶ Précision SpO₂ : +/- 3% in 80 - 100% range
- ▶ Température : 29°C - 46°C
- ▶ Précision température : +/- 2°C
- ▶ Écran : 5" (12,7 cm)
- ▶ Dimensions et poids : 15 x 8 x 3 cm - 460 gr (batteries incl.)
- ▶ Piles : 4 AA batteries
- ▶ Brassards inclus : 2 - 2.5 - 3 - 3,5 - 4 - 4.5 & 5.5 cm
- ▶ Sonde température : 1 sonde œsophagienne + rallonge de 2,4 m.



22 rue Charles de Gaulle
22100 Lanvallay - France
Tel. +33 (0)2 96 85 86 76

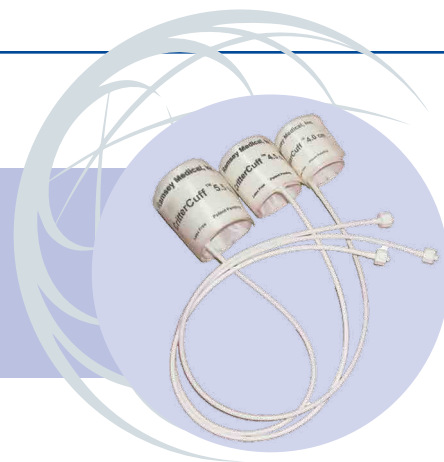
contact@manomedical.com

www.manomedical.com

petMAP+ II

Multi-Parameter Monitor

petMAP+ II est un appareil de mesure de pression artérielle issu de la haute technologie médicale, qui permet la mesure de la PA sur chats et chiens de toute taille en diagnostic et monitoring. Spécialement conçu pour l'usage vétérinaire, il intègre les technologies suivantes :



Technologie

PetMAP™+ II utilise **DOCA** (Dual Channel Gain Analysis), qui analyse en continu les deux canaux de gain bas et haut en simultané.

PetMAP™+ II utilise **PPO** (Optimisation brevetée PetMAP), qui permet de sélectionner l'espèce (chat, chien) et l'endroit de mesure (patte avant, queue, patte arrière).

La NSV (Valeur de Session Nominale) est calculée et affichée automatiquement après chaque mesure d'une session.

L'écran graphique intégré de **petMAP+ II** affiche la pression dans le brassard et les amplitudes d'oscillation pendant une analyse.

Les dix dernières mesures peuvent être affichées soit sous forme de tableau soit sous forme de graphe. Les valeurs sont affichées dans l'ordre chronologique.

PetMAP™+ II est compact, petit et se recharge sur secteur.

PetMAP™+ II est livré avec 7 brassards de différentes tailles (de 2,0 - à 5,5 cm), couvrant la plupart des chats et chiens. Plus de tailles disponibles en option.

Avantages

La fiabilité et la sensibilité sont augmentées pour une très large gamme de tailles d'animal. Cette fonction ne nécessite aucune intervention de la part de l'utilisateur.

PPO améliore la corrélation avec des valeurs de mesure de pression artérielle invasive correspondant donc plus à la valeur «réelle» de la pression artérielle.

NSV est un calcul beaucoup plus précis qu'une simple moyenne. La NSV est la valeur la plus représentative de la PA du patient pendant une session de multiples mesures et utilisée dans l'affichage tableau.

L'utilisateur peut visuellement évaluer la qualité de chaque mesure et terminer la session si besoin. Des artefacts importants peuvent être identifiés pendant la mesure en cours.

Les résultats de chaque mesure sont visibles ; l'utilisateur peut facilement évaluer la régularité des valeurs et déterminer si la session peut être terminée.

petMAP™+ II peut être utilisé en salle d'examen pour les contrôles d'hypertension mais aussi en monitoring lors des anesthésies, ainsi qu'en suivi au chenil ou en déplacement.

La bonne taille de brassard est essentielle à la mesure précise de la pression artérielle.

PetMAP™+ II offre le plus grand choix de brassards disponibles pour ce type d'appareil.



Support pied à perfusion



Support table



Housse de protection

Options :

- Brassards 6,5 - 8 - 10 et 13 cm
- Sonde température rectale
- 2 sondes œsophagiennes (2 tailles) pour l'ECG
- Set de 3 clips ECG
- 2 capteurs SpO₂
- 2 capteurs CO₂ (petit et grand)
- Systèmes de fixation
- Housse de protection

petMAP+ II

Multi-Parameter Monitor



petMAP+ II

ETCO

Module

Module EtCO₂ :

- Capnographie mainstream
- Affichage de la capnographie, des valeurs CO₂ (EtCO₂, Insp CO₂, RtCO₂) et de la fréquence respiratoire

Fourni avec 2 capteurs CO₂ (2 tailles)

petMAP+ II

ECG

Module

ECG module :

- Affichage courbe ECG et rythme cardiaque
 - 3 électrodes :
dérivation II pour rythme cardiaque
- En option : 2 sondes œsophagiennes*



22 rue Charles de Gaulle
22100 Lanvallay - France
Tel. +33 (0)2 96 85 86 76

contact@manomedical.com

www.manomedical.com