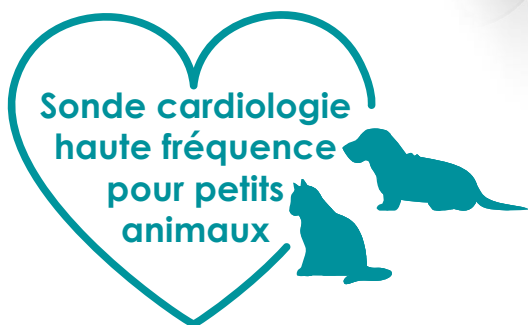


Sonoscape Propet 70

VÉRITABLE INTERFACE VÉTÉRINAIRE

Une qualité d'image exceptionnelle
pour un diagnostic précis



Une interface intuitive



Une image parfaite en toutes circonstances :

- Davantage de temps disponible pour traiter les données
- Augmentation de la résolution de contraste pour une image plus claire
- Optimisation de la qualité d'image
- Affichage grand angle sans altération de l'image
- Auto Trace: Tracé automatique de la courbe Doppler pour des mesures plus rapides
- Image nette et fine même en cardiologie
- Gamme complète de sondes pour animaux de toutes tailles



Mano
Médical

Medical equipment for veterinarians



Les plus du SonoScape Propet 70

- ▶ Pré-réglages vétérinaires pour toutes les sondes
- ▶ Annotations vétérinaires
- ▶ Fiche patient vétérinaire

22 rue Charles Gaulle
22100 Lanvally - France
Tel. +33 (0)2 96 85 86 76

contact@manomedical.com
www.manomedical.com

Une ergonomie ultra optimisée



Écran full HD 23,8"

Panneau de commande tactile 13,3"
Anti-reflet et inclinable de 15°

Clavier intégré
Avec protection étanche en silicone

Batterie rechargeable intégrée
Autonomie de 2 heures

5 connecteurs sondes
dont 4 actives

Faible encombrement

Dimensions : 74 × 136 × 57 cm (L × H × P)
Poids : 84 kg

Hauteur ajustable

De 109 à 168 cm

Pivotement latéral



Les sondes

- ▶ Micro-convexe 4-13 MHz / R11 mm HD
- ▶ Linéaire 3-17 MHz / FOV 51 mm HD
- ▶ Linéaire 2-13 MHz / FOV 35 mm HD
- ▶ Cardiologie Basse Fréquence 1-6 MHz HD 88°
- ▶ Cardiologie Haute Fréquence 2-9 MHz HD 90°
- ▶ Cardiologie Haute Fréquence 4-12 MHz HD 90°



Mano
Médical

Medical equipment for veterinarians

Fiche technique

MODES D'IMAGERIE

- ▶ Modes B, 2B et 4B
- ▶ Modes M et B/M
- ▶ Doppler pulsé
- ▶ Imagerie panoramique
- ▶ Imagerie trapézoïdale
- ▶ Doppler couleur
- ▶ Doppler continu
- ▶ Mode THI
- ▶ Mode TDI
- ▶ Modes DPI
- ▶ Imagerie triplex
- ▶ Partage écran
- ▶ Mode ECG
- ▶ μ -scan



GESTION DE BASE DE DONNÉES ET DE L'IMAGE DU PATIENT :

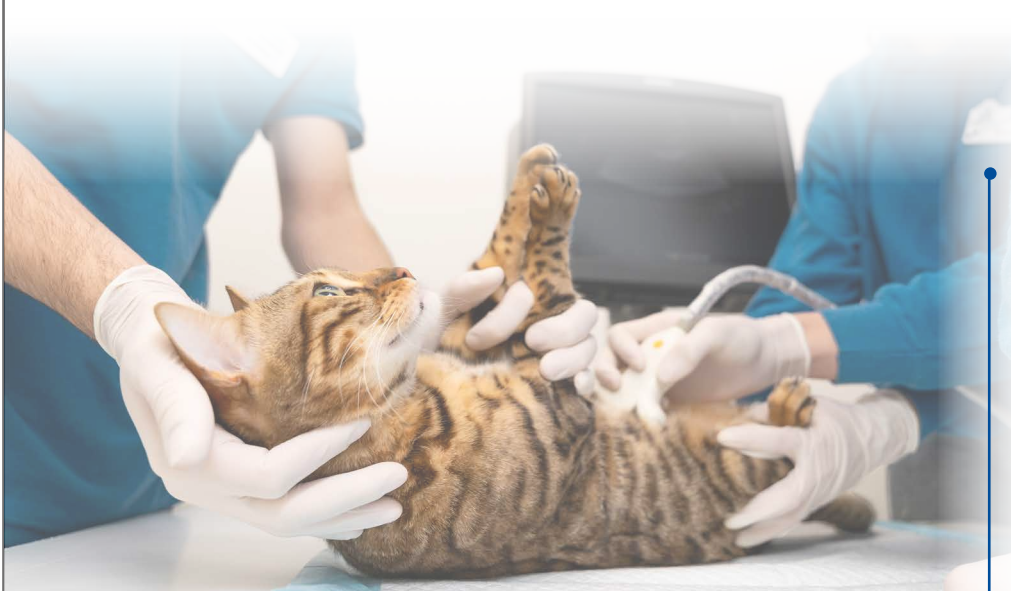
- ▶ DICOM 3.0
- ▶ Exportation
- ▶ Stockage
- ▶ Archivage
- ▶ Liste de travail
- ▶ Impression
- ▶ MPPS
- ▶ AVI / JPG
- ▶ 2 ports USB 2.0
- ▶ Disque Dur 500 Go
- ▶ DVD
- ▶ Rapport PDF

APPLICATIONS AVANCÉES

- ▶ Réduction des imperfections
- ▶ Imagerie compound
- ▶ Imagerie panoramique en temps réel
- ▶ Mode triplex
- ▶ IMT
- ▶ Mode M couleur et anatomique
- ▶ TDI
- ▶ Tracé automatique DP

RÉGLAGES

- ▶ Zoom de 0.8X à 10X
- ▶ 3 niveaux de densité de lignes
- ▶ 8 niveaux de TGC
- ▶ 12 niveaux de focalisation
- ▶ Persistance : de 0 à 95
- ▶ 13 niveaux de saturation
- ▶ 256 niveaux de gris
- ▶ Gamme dynamique de 20 à 280 dB
- ▶ Profondeur de balayage : jusqu'à 32,9 cm



 **Mano Médical**
Medical equipment for veterinarians

22, rue Charles de Gaulle
22100 Lanvallay - France
Tel. +33 (0)2 96 85 86 76

contact@manomedical.com
www.manomedical.com