

# Microscopes VetScience



QUALITÉ  
OPTIQUE  
EXCEPTIONNELLE

# Microscope Binoculaire

B01

## Qualité professionnelle à prix raisonnable

Distance interpupillaire	Ajustable de 55 à 75mm
Tête	Binoculaire inclinée à 30° orientable sur 360°
Oculaire	Grand champ 10X/18mm
Objectifs	Plan achromatiques 4X, 10X, 40X(ressorts), 100X(ressorts et huile)
Tourelle	Quadruple
Platine	Mécanique 150x135mm, Déplacement X-Y 76x40mm
Mise au point	Molette coaxiale, focalisation fine réglable par palier de 2 µm
Condenseur	Abbe N.A. 1.25 avec diaphragme iris
Éclairage	Lampe LED 3W, contrôle d'intensité
Alimentation	100-240V
Accessoires standards	Housse de protection, huile d'immersion, fusible, bagues caoutchouc pour oculaires et câble d'alimentation



B02

## Qualité et confort

Distance interpupillaire	Ajustable de 50 à 75mm
Tête	Binoculaire inclinée à 30° orientable sur 360°
Oculaire	Grand champ 10X/20mm
Objectifs	Plan achromatiques infinis 4X, 10X, 40X(ressorts), 100X(ressorts et huile)
Tourelle	Quadruple inversée
Platine	Mécanique 156x138 mm Déplacement X-Y 76x54mm avec graduation de 0,1mm
Mise au point	Molette coaxiale, par palier de 15 mm et focalisation fine réglable par palier de 1 µm Sensibilité molette ajustable
Condenseur	Abbe N.A. 1.25 avec diaphragme iris. Indication de la graduation
Éclairage	Lampe LED 3W, intensité lumineuse et mise au point réglables
Alimentation	100-240V
Accessoires standards	Housse de protection, huile d'immersion, filtre bleu, fusible, bagues caoutchouc pour oculaires et câble d'alimentation



# Microscope Trinoculaire

T03

## Équipement haut de gamme pour usage intensif

Distance interpupillaire	Ajustable de 50 à 75mm
Tête	Binoculaire inclinée à 30° orientable sur 360°
Oculaire	Grand champ 10X/20mm
Objectifs	Plan achromatiques infinis 4X, 10X, 40X(ressorts), 100X(ressorts et huile)
Tourelle	Quadruple inversée
Platine	Mécanique 156x138 mm Déplacement X-Y 76x54mm avec graduation de 0,1mm
Mise au point	Molette coaxiale, par palier de 15 mm et focalisation fine réglable par palier de 1 µm
Condenseur	Sensibilité molette ajustable Abbe N.A. 1.25 avec diaphragme iris. Indication de la graduation
Éclairage	Lampe LED 3W, intensité lumineuse et mise au point réglables
Alimentation	100-240V
Accessoires standards	Housse de protection, huile d'immersion, filtre bleu, fusible, bagues caoutchouc pour oculaires, câble d'alimentation

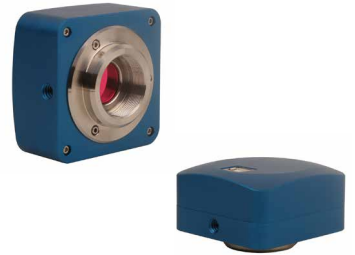
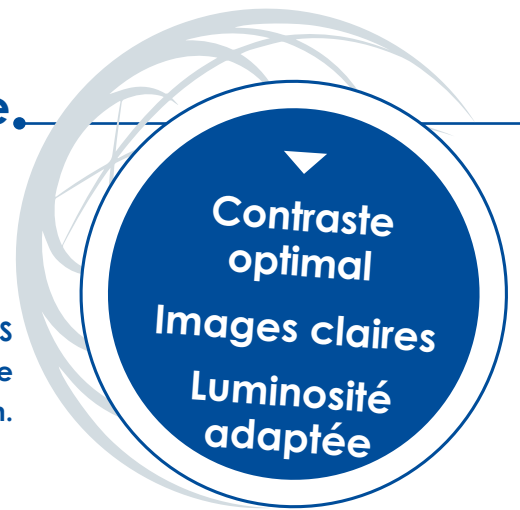


## Options pour Microscope Trinoculaire.

### Caméra à monture C

La caméra haute résolution 10MP USB2.0 CMOS associée à la monture C X0.25 offre une excellente qualité d'images et un large champ de vision.

Résolution image	10MP
Connexion	USB2.0
Capteur	CMOS
Logiciel	Exposition et balance des blancs automatiques , enregistrement des images and vidéos, nombreux réglages disponibles



### Tablette

La tablette dotée d'un large écran LCD de 9,7" fonctionne sous Android et intègre une caméra de 5 MP.

Associée à la monture C de grossissement x0,25 montée sur le microscope B203 microscope, elle permet d'observer dans les meilleures conditions et de partager facilement les images et vidéos.

Capteur	CMOS
Écran	9,7" LCD (24,64 com)
Système d'exploitation	Android
Logiciel	Exposition et balance des blancs automatiques , enregistrement des images and vidéos, nombreux réglages disponibles



Mano  
Médical

Medical equipment for veterinarians

22 rue Charles de Gaulle  
22100 Lanvallay - France  
Tel. +33 (0)2 96 85 86 76

[contact@manomedical.com](mailto:contact@manomedical.com)

[www.manomedical.com](http://www.manomedical.com)